

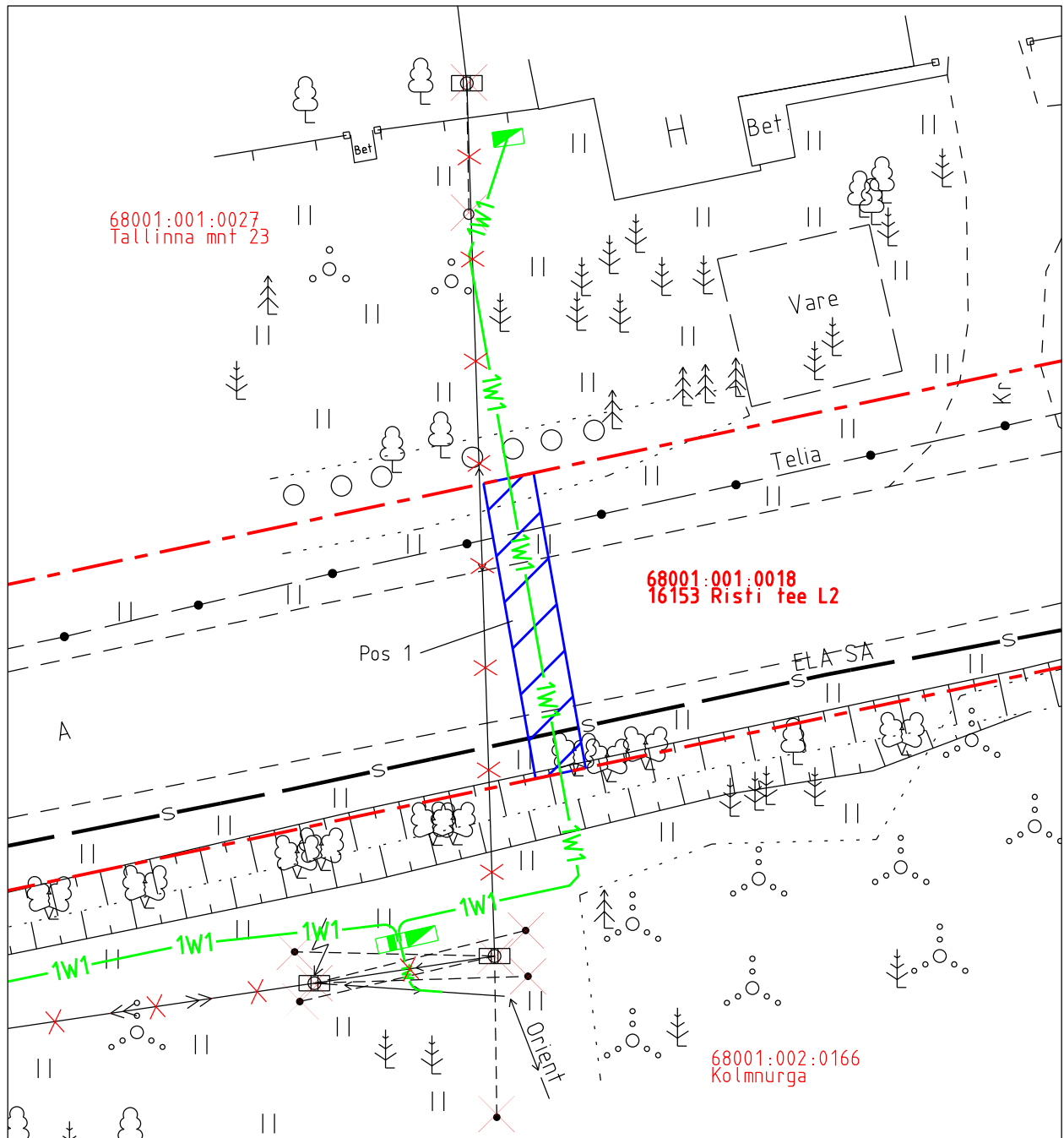
Isikliku kasutusõiguse asendiplaan

Kinnistu nimi: 16153 Risti tee L2 (reg.nr 13708350)

Katastritunnus: 68001:001:0018

Asukoht: Risti alevik, Lääne-Nigula vald, Lääne maakond

Hepta Group Energy OÜ töö nr 11370P / Elektrilevi OÜ tellimus nr JT2902



TINGMÄRGID:
 —1W1— proj. elektri maaliin (proj. maaliini pikkus 12 m)
 —>— olol. elektri õhuliin

IKO ala pos nr	Registriosa nr, KV kood	Katastriüksuse tunnus, nimi ja sihtotstarve	Ala pindala (m ²)
1	13708350, KV6722	68001:001:0018; 16153 Risti tee L2 transpordimaa	23

68001:002:0670
9 Aäsmäe-Haapsalu-Rohuküla tee

- Isikliku kasutusõiguse pindala kokku ligikaudu 23 m²
- Koormatava katastriüksuse piir
- Katastriüksuste piirid (väljavõte 12.09.2024)

Plaan 4-1
M 1:250

Koostaja:
OÜ Kirjanurk